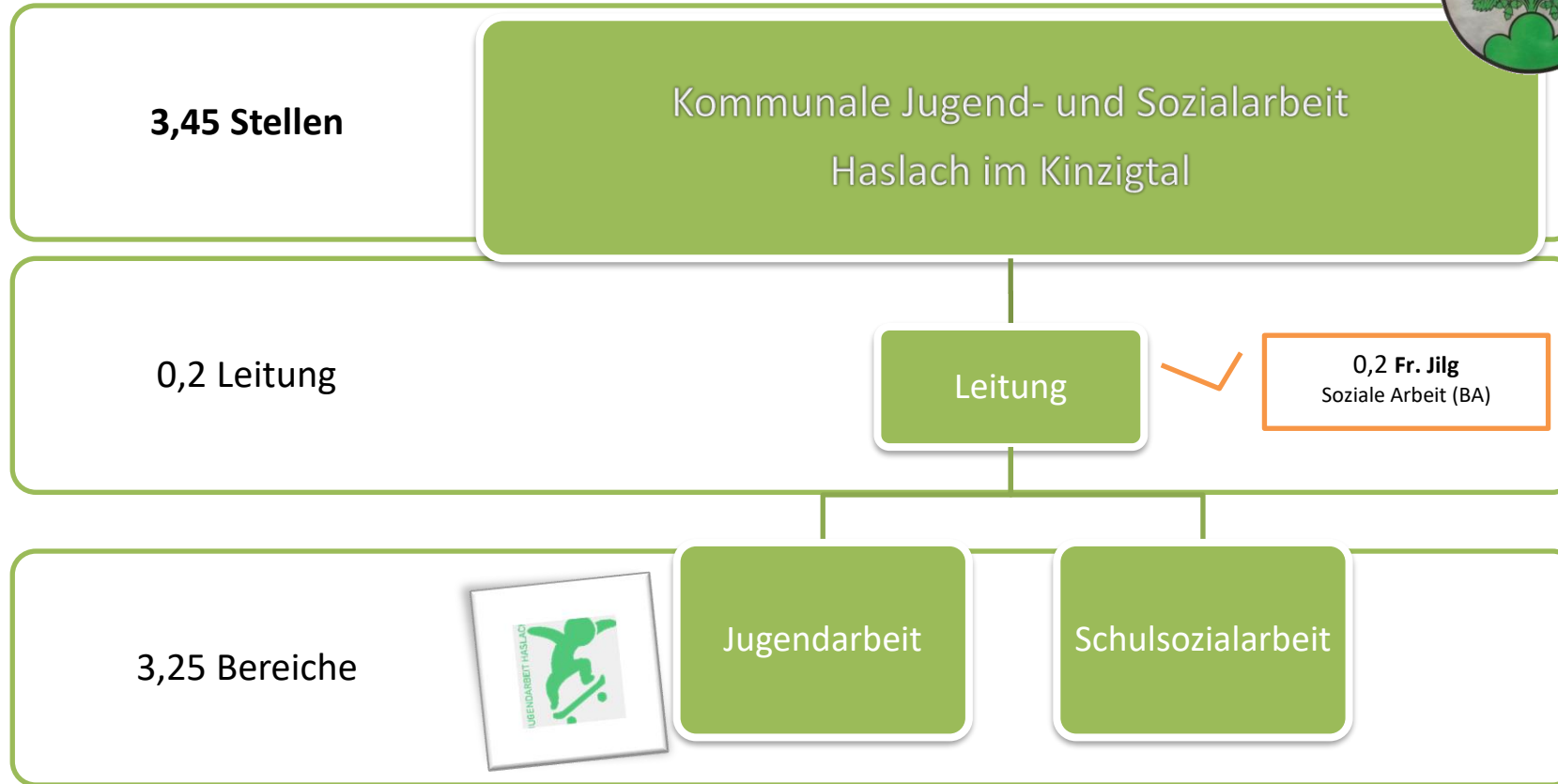


Organigramm



Kommunale Jugend- und Sozialarbeit
77716 Haslach im Kinzigtal

- Offene Jugendarbeit
- Schulsozialarbeit



Jugendarbeit

Schulsozialarbeit

1,0 Hr. **Tanzer**
Jugend- und Heimerzieher

0,75 Hr. **Miller**
Soziale Arbeit (BA)

0,8 Fr. **Jilg**
Soziale Arbeit (BA)
Sekundarstufe

0,7 Fr. **Ehret**
Soziale Arbeit (BA)
Grundschule