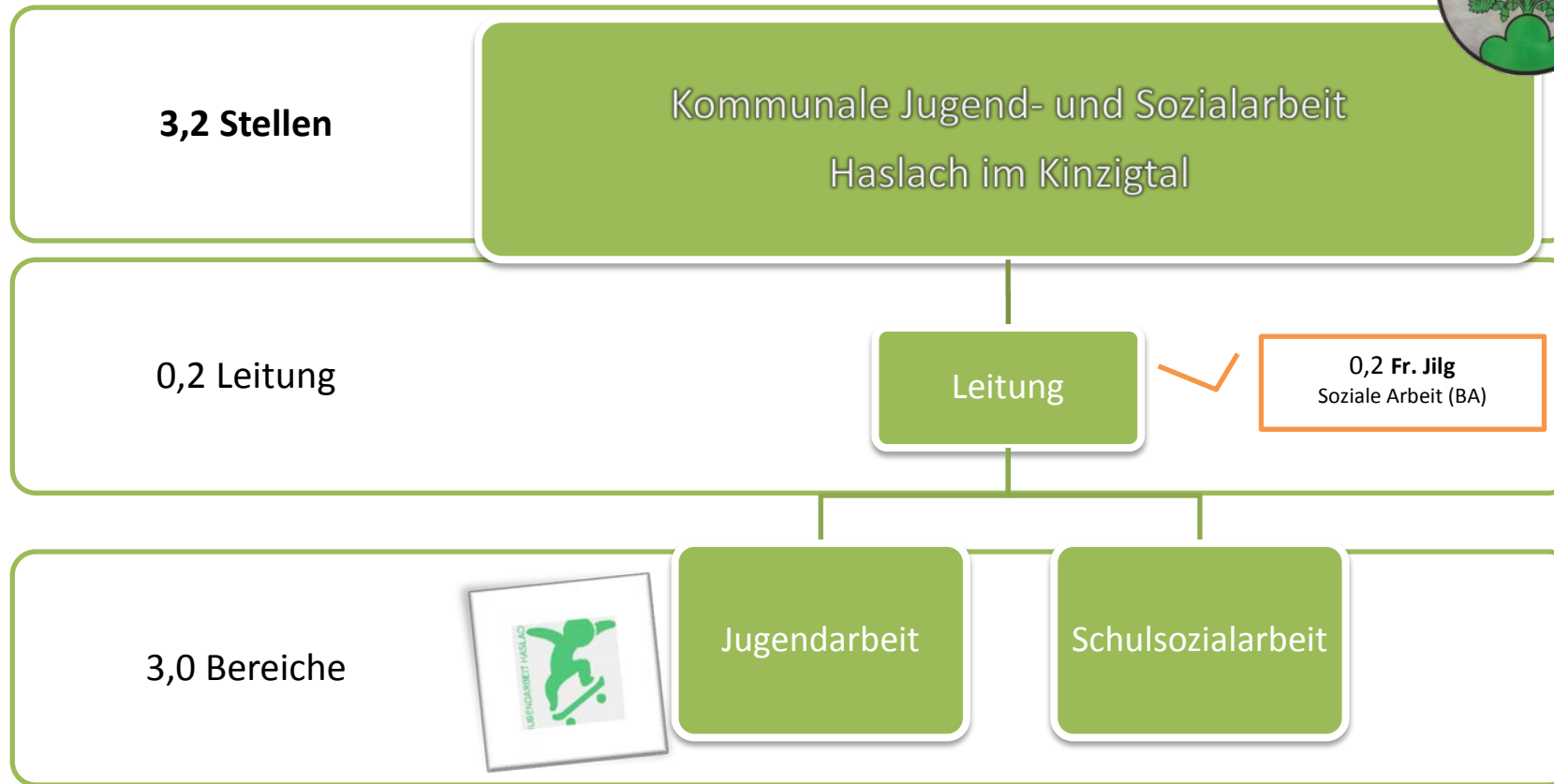


Organigramm



Kommunale Jugend- und Sozialarbeit
77716 Haslach im Kinzigtal

- Offene Jugendarbeit
- Schulsozialarbeit

0,2 Fr. Jilg
Soziale Arbeit (BA)



1,0 Hr. Tanzer
Jugend- und Heimerzieher

0,5 Hr. Miller
Soziale Arbeit (BA)

0,8 Fr. Jilg
Soziale Arbeit (BA)
Sekundarstufe

0,7 Fr. Ehret
Soziale Arbeit (BA)
Grundschule