

**Zeichenerklärung**

Bereiche mit



hoher Bedeutung  
mittlerer Bedeutung.

**STADT HASLACH i.K.**

**"Gewerbegebiet Mühlegrün"**

Grünordnungsplan zum  
Bebauungsplan

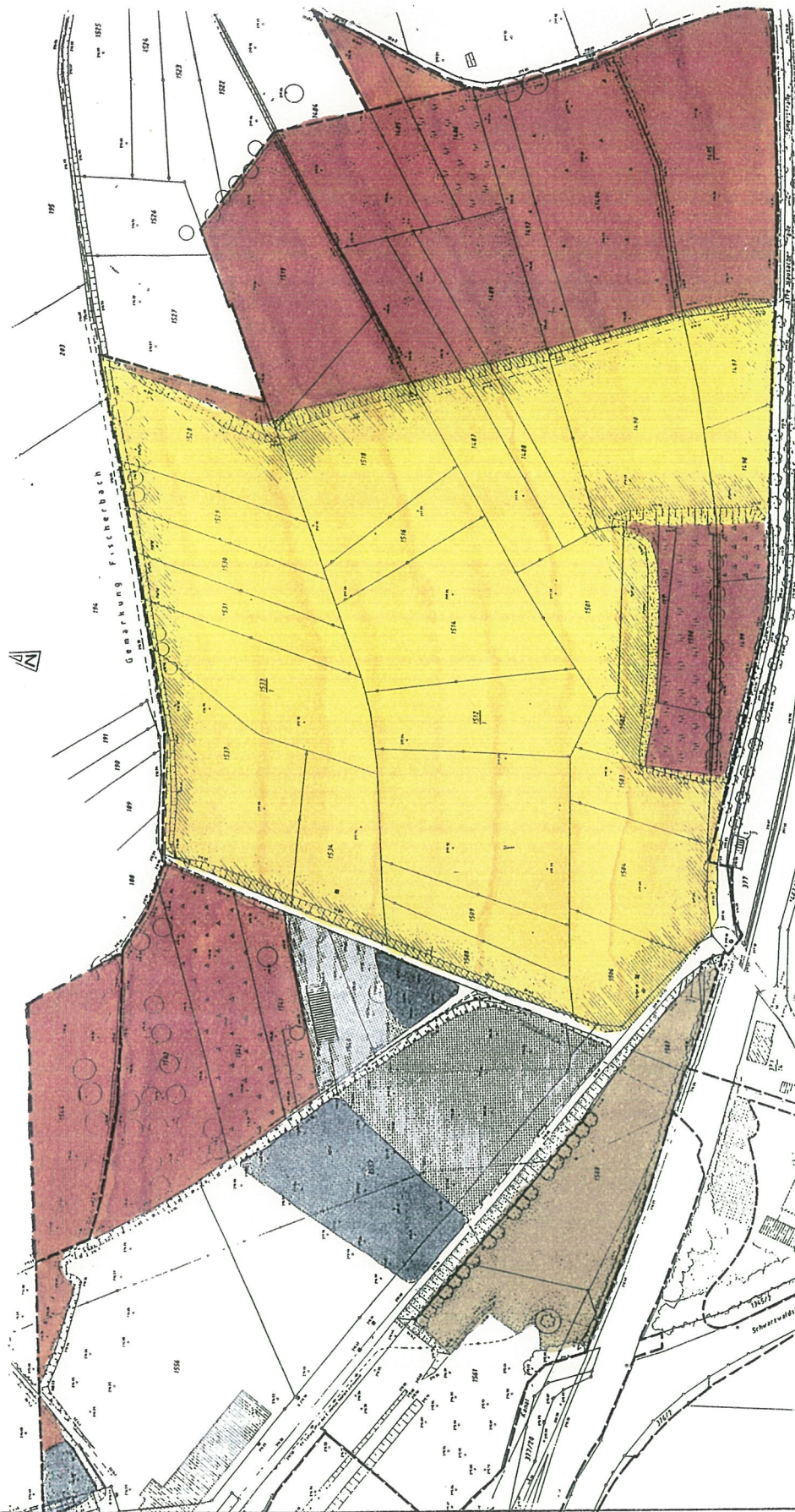
Karte 1

**Bodenpotential**



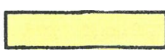
**Ausgleichskörper im Wasserkreislauf**

M. 1:2.500

DIPL.ING. H. R. DIETRICH  
FREIER GARTEN-U. LANDSCHAFTSARCHITEKT  
CARL-MEZ-STR.71 79114 FREIBURG

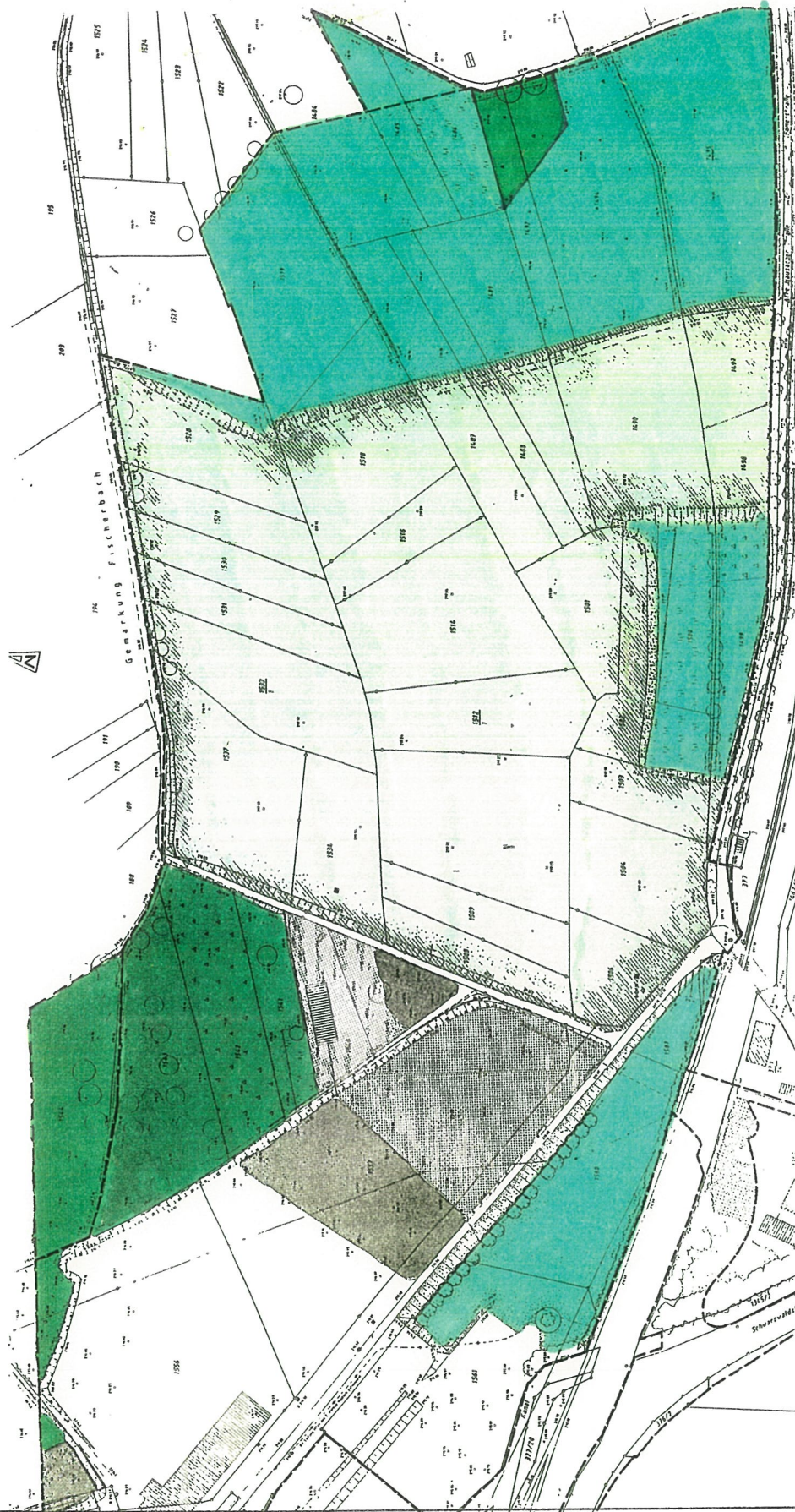


**Zeichenerklärung**

-  Vorrangflur I: Böden mit hoher natürlicher Ertragsfähigkeit (Grünland)
-  Vorrangflur II: Böden mit mittlerer natürlicher Ertragsfähigkeit (Äcker)
-  Böden mit geringer natürlicher Ertragsfähigkeit (Aufschüttung)

**STADT HASLACH i.K.**  
**"Gewerbegebiet Mühlegrün"**  
Grünordnungsplan zum  
Bebauungsplan  
Karte 2  
**Bodenpotential**  
**Standort für Kulturpflanzen**  
M. 1:2.500

DIPL.ING. H. R. DIETRICH  
FREIER GARTEN- U. LANDSCHAFTSARCHITEKT  
CARL-MEZ-STR.71 79114 FREIBURG



**Zeichenerklärung**

Bereiche mit

-  hoher Bedeutung
-  mittlerer Bedeutung
-  geringer Bedeutung

**STADT HASLACH i.K.**

**"Gewerbegebiet Mühlegrün"**

Grünordnungsplan zum  
Bebauungsplan

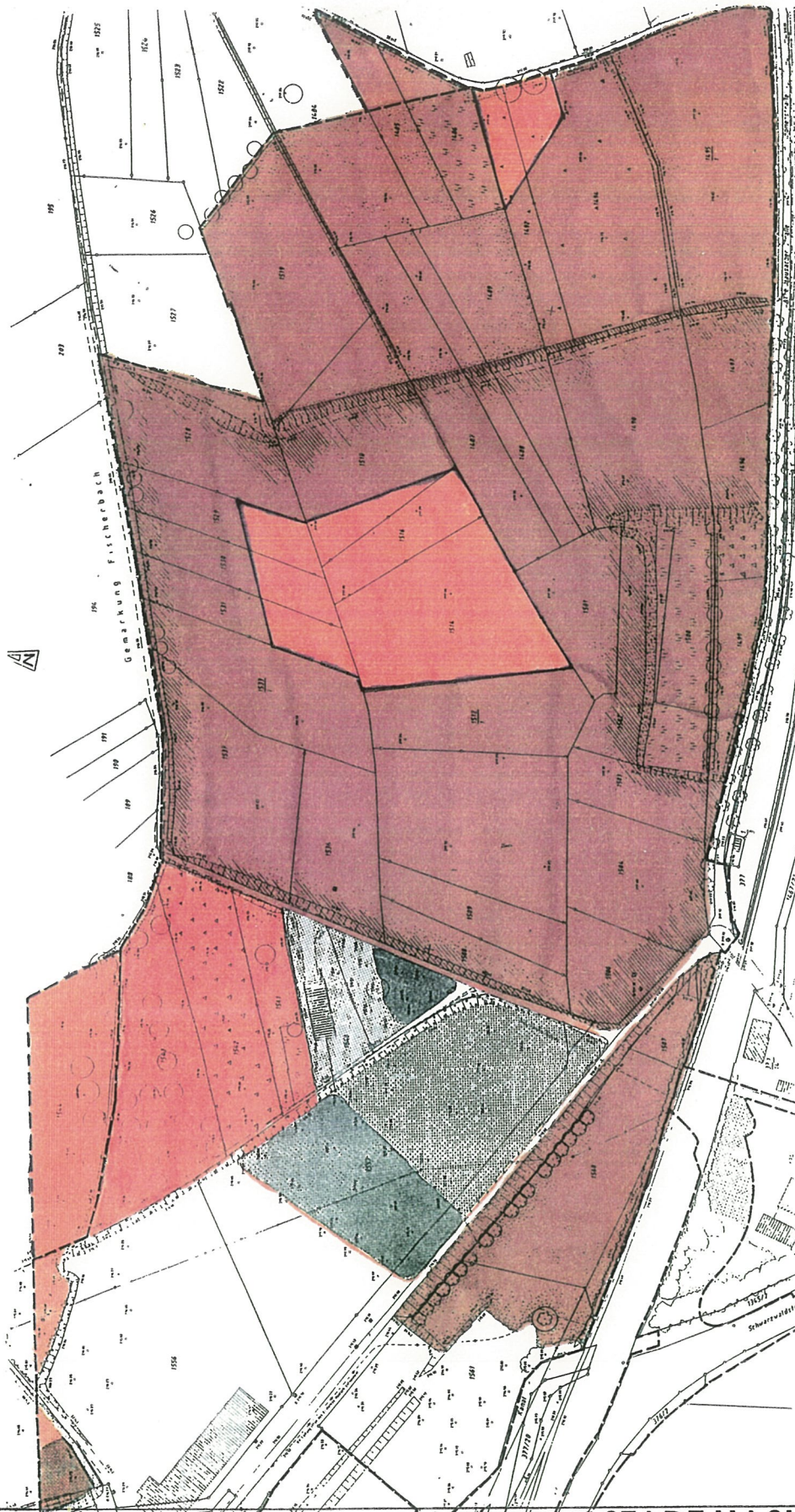
Karte 3

**Bodenpotential**

**Standort für natürliche Vegetation**

M. 1:2.500

DIPL.ING. H. R. DIETRICH  
FREIER GARTEN-U. LANDSCHAFTSARCHITEKT  
CARL-MEZ-STR.71 79114 FREIBURG



### Zeichenerklärung

Bereiche mit



mittlerem Filter- und Puffervermögen  
des Bodens



geringem Filter- und Puffervermögen  
des Bodens

### STADT HASLACH i.K.

"Gewerbegebiet Mühlegrün"

Grünordnungsplan zum  
Bebauungsplan

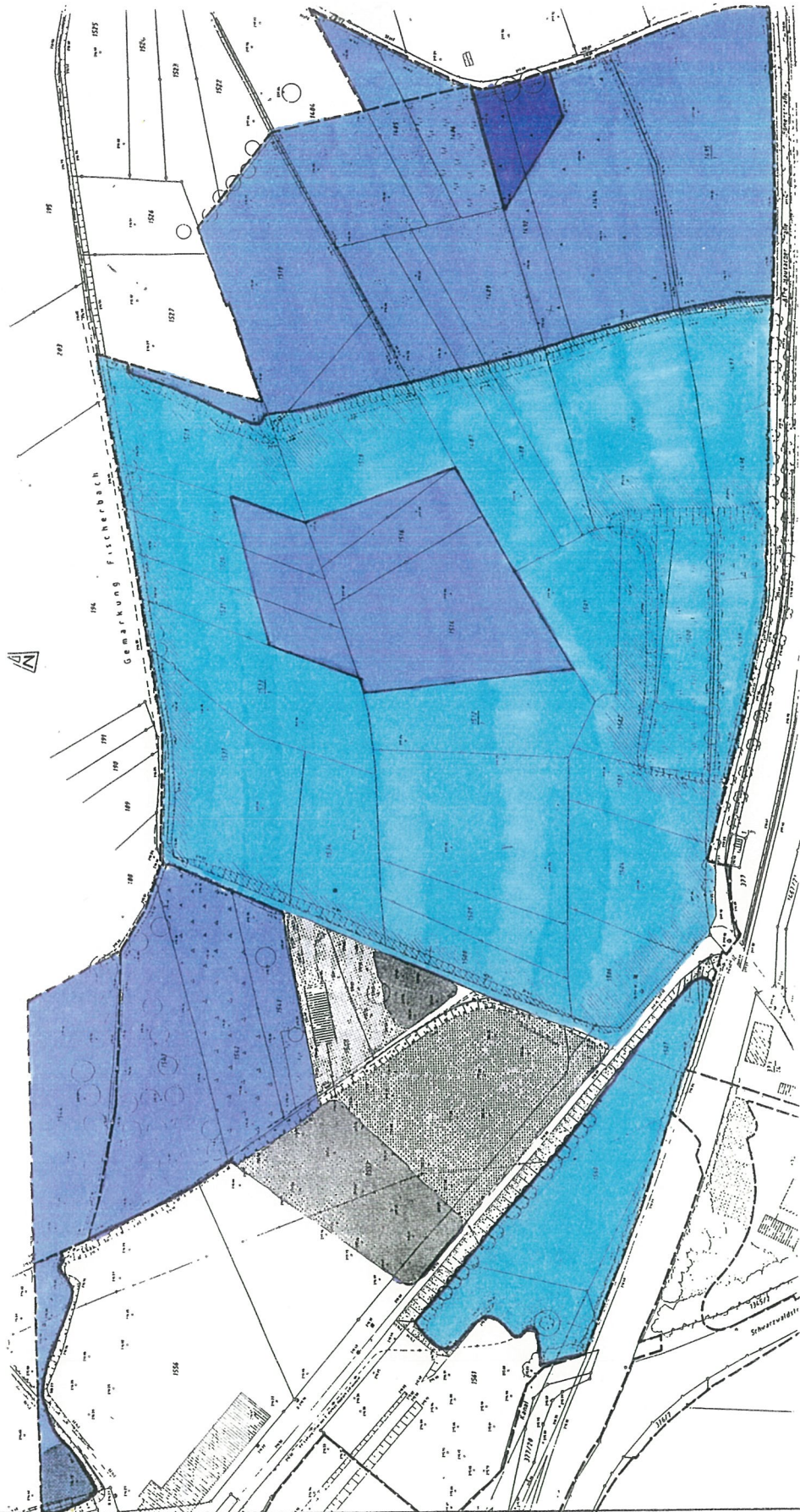
Karte 4

**Bodenpotential**

**Filter und Puffer für Schadstoffe**




M. 1:2.500

DIPL.ING. H. R. DIETRICH  
FREIER GARTEN- U. LANDSCHAFTSARCHITEKT  
CARL-MEZ-STR.71 79114 FREIBURG



**Zeichenerklärung**

Bereiche mit

-  sehr hoher Empfindlichkeit
-  hoher Empfindlichkeit
-  mittlerer Empfindlichkeit gegen Schadstoffeintrag

**STADT HASLACH i.K.**

**"Gewerbegebiet Mühlegrün"**

Grünordnungsplan zum  
Bebauungsplan

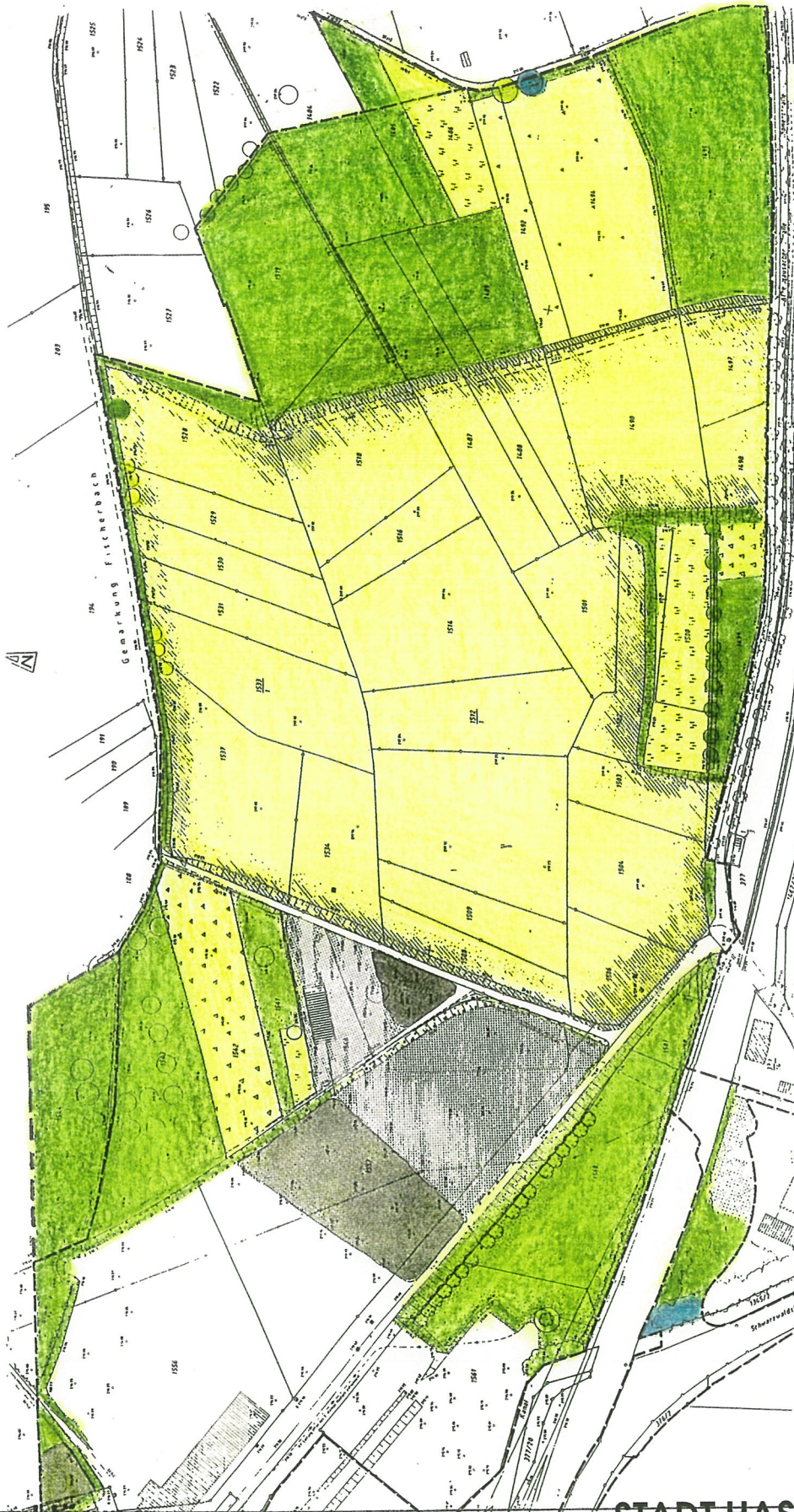
Karte 5

**Grundwasserpotential**

**Empfindlichkeit gegen Schadstoffeintrag**

M. 1:2.500

DIPL.ING. H. R. DIETRICH  
FREIER GARTEN-U. LANDSCHAFTSARCHITEKT  
CARL-MEZ-STR.71 79114 FREIBURG



**Zeichenerklärung**

Bereiche mit



hoher



mittlerer



geringer Biotopbedeutung

**STADT HASLACH I.K.**

**"Gewerbegebiet Mühlegrün"**

Grünordnungsplan zum  
Bebauungsplan

Karte 6

**Biotoppotential**

**Biotopbedeutung**

M. 1:2.500

DIPL.ING. H. R. DIETRICH  
FREIER GARTEN-U. LANDSCHAFTSARCHITEKT  
CARL-MEZ-STR.71 79114 FREIBURG