

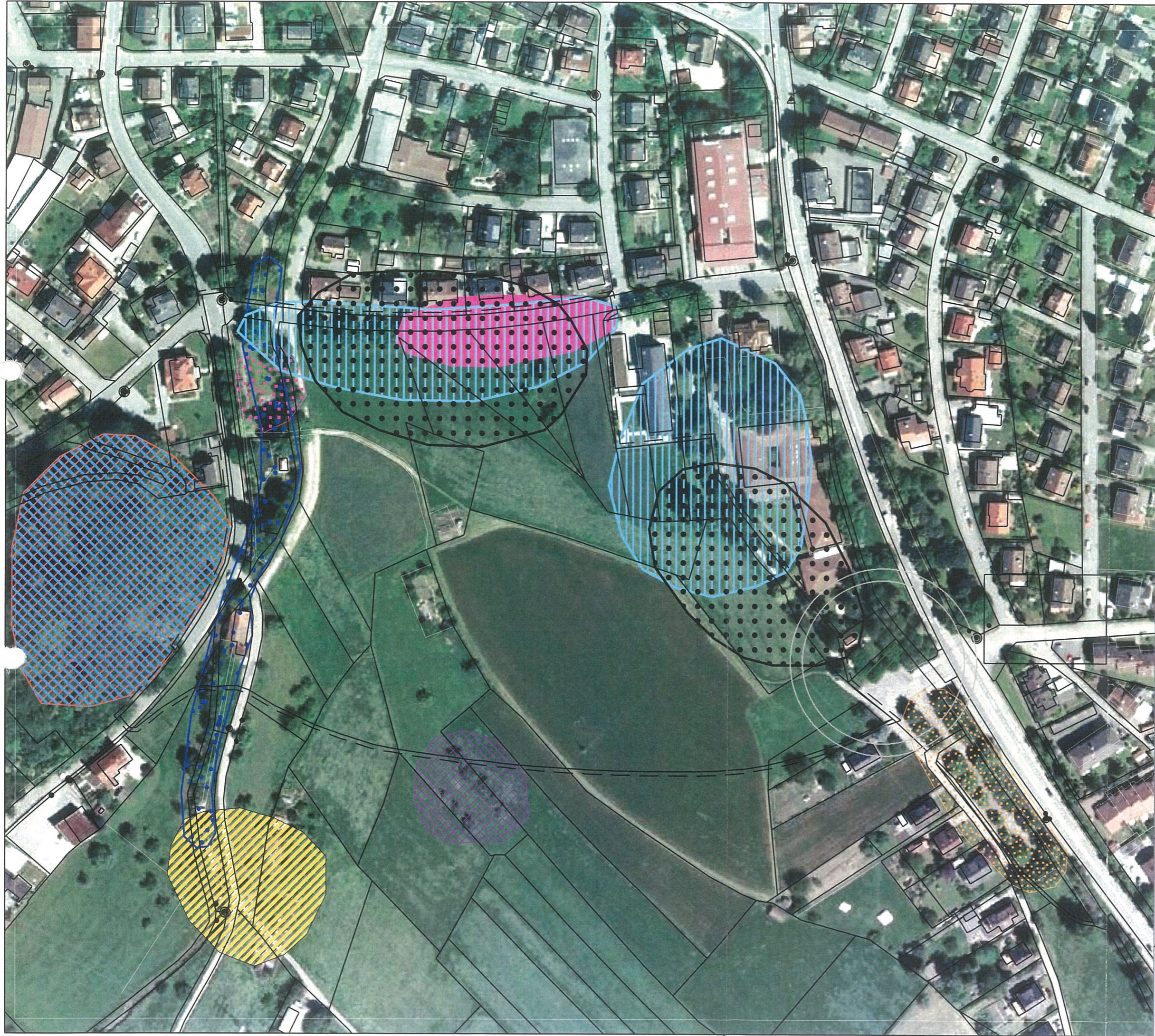
Bebauungsplan "Brühl II",
Haslach im Kinzigtal

Kartierung Brutvogelvorkommen
Bearbeiter: C. Seifert

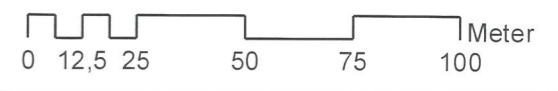
Legende

Brutvögel

-  Fe, Feldsperling, Revier 2013
-  Gi, Girlitz, Nur 1 Nachweis
-  Gi, Girlitz, Revier 2013
-  Gs, Grauschnäpper, Brutverdacht 2012
-  Gü, Grünspecht, Revier 2013
-  S, Star, Revier 2013
-  Sti, Stieglitz, Revier 2013
-  Waa, Wasseramsel, Revier 2013
-  Wd, Wacholderdrossel, Revier 2013
-  Wz, Waldkauz, Revier 2013
-  BPlangrenze



MS 1:1.750



Plandatum 05.12.2013
 Bearbeiter H.-J. Zurmöhle
 Planformat 297 x 420 / A3



Büro für Landschaftsplanung
 Dipl.-Forstw. H.-J. Zurmöhle
 79183 Waldkirch, Schillerstr. 16
 Tel. 07681/4937055 Fax 07681
 planung@zurmoehle.com