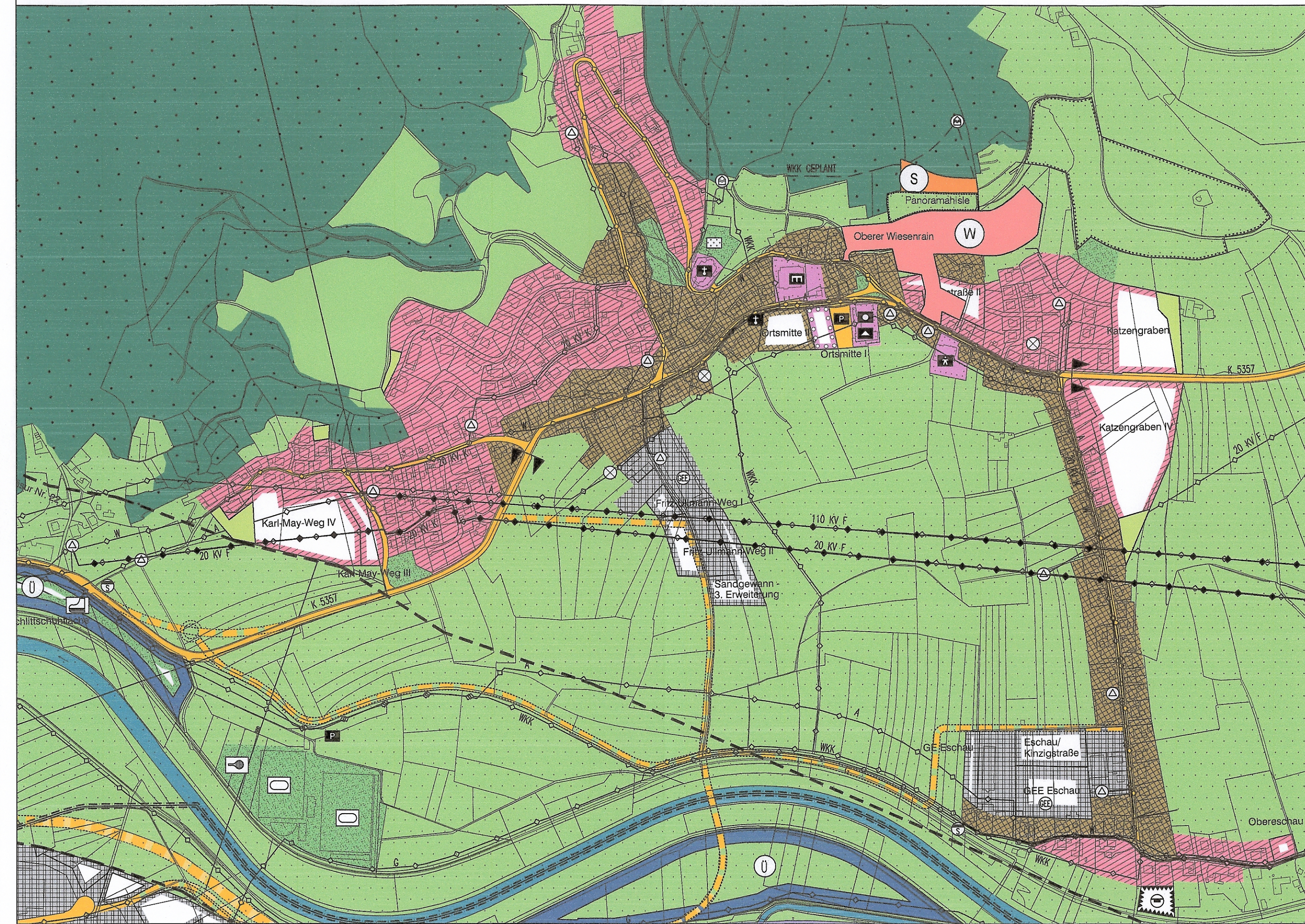
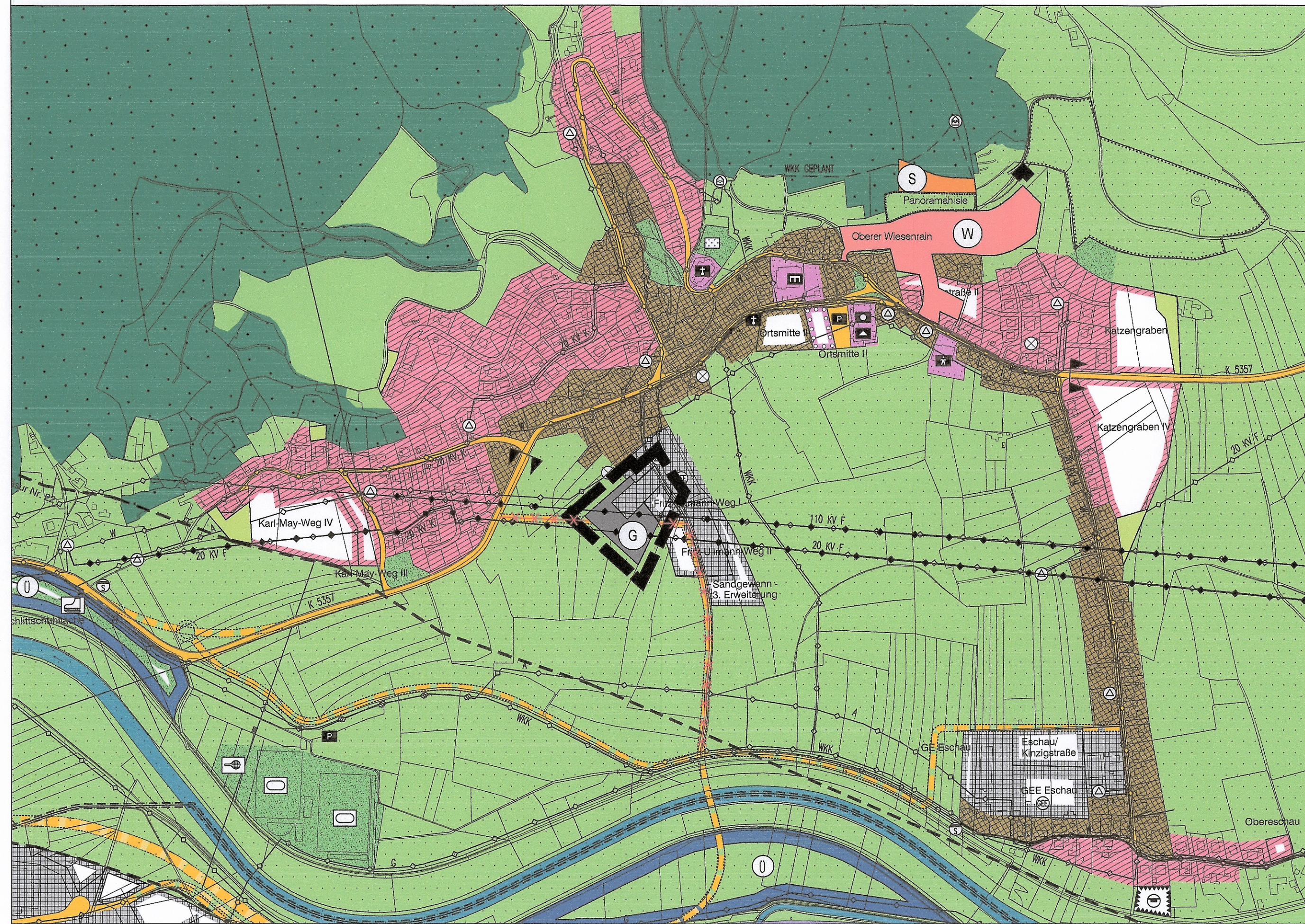


Genehmigte (ursprüngliche) Fassung



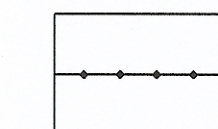
Geplante 13. Punktuelle Änderung



1. Art der baulichen Nutzung

- W 1.1. Wohnbauflächen
- G 1.3. Gewerbliche Bauflächen
- S 1.4. Sonderbauflächen

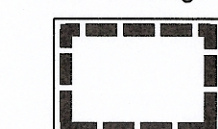
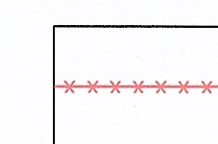
8. Hauptversorgungs- und Hauptabwasserleitungen

-  8. oberirdisch

12. Flächen für die Landwirtschaft und Wald

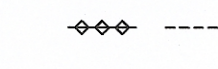

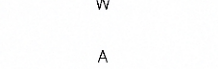
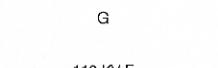

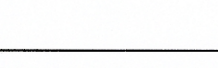
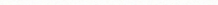
- 12.1. Flächen für die Landwirtschaft

15. Sonstige Planzeichen

-  15.13. Grenze des räumlichen Geltungsbereiches der 13. Änderung
-  Rücknahme geplanter Umgehungsstraße

Ver- und Entsorgung

Flächen für Versorgungsanlagen, für die Abfallentsorgung und Abwasserbeseitigung, für Ablagerungen sowie für Hauptversorgungs- und Hauptwasserleitungen (§ 5 (2) Nr. 4 BauGB)

-  Hauptversorgungs- und Hauptabwasserleitungen
-  Wasserleitung Kleine Kinzig
-  Wasser
-  Abwasser
-  Gas
-  110 KV-Freileitung
-  20 KV-Freileitung

Genehmigt gemäß § 6 Bau GB
Landratsamt Ortenaukreis

Offenburg, den 15. Okt. 2025



VERWALTUNGSGEMEINSCHAFT HASLACH
13. PUNKTUELLE ÄNDERUNG DES FLÄCHENNUTZUNGSPLANES
GEMEINDE FISCHERBACH
IM BEREICH "GERWERBEGEBIET SANDGEWANN WEST"
M. 1:5000

Planverfasser: **ZINK INGENIEURE**
Ingenieurbüro für Tief- und Wasserbau
Stadtplanung und Verkehrsanlagen

Datum: 05.02.2024
Poststraße 1 • 77886 Lauf
Tel. 07841 703-0 • Fax -80