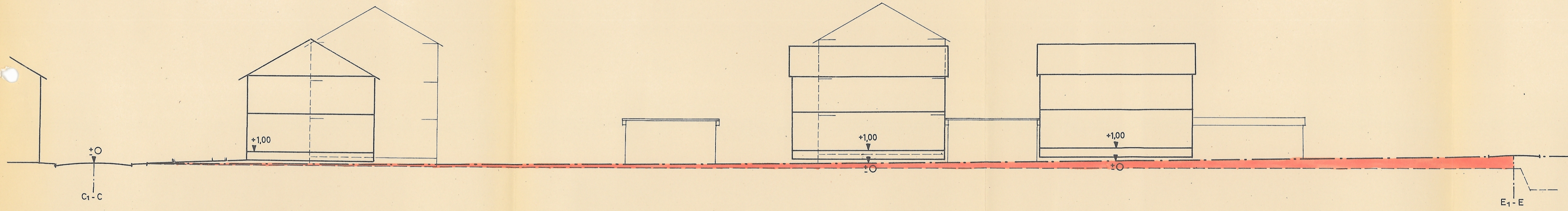
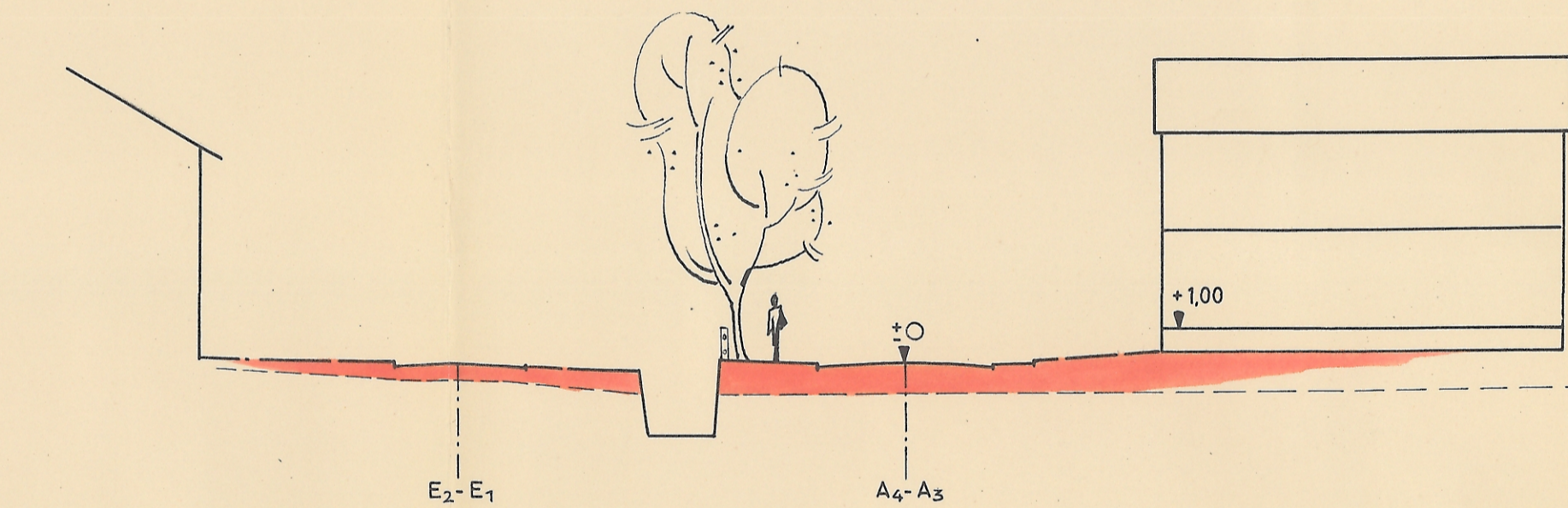


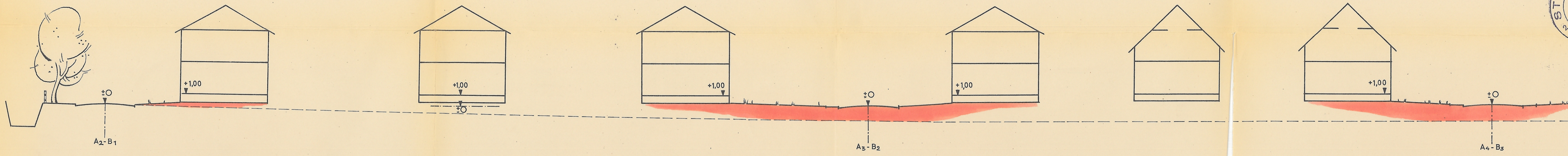
SCHNITT DURCH DIE ÖSTLICHE HÄUSERREIHE DER STRASSE B-B₄ MIT BLICK NACH OSTEN



SCHNITT DURCH DIE STRASSENACHSE C₁-E₁ MIT BLICK NACH NORDEN

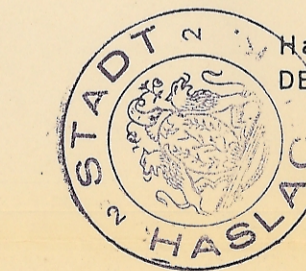


QUERSCHNITT DER STRASSEN E₂-E₁ u. A₄-A₃ ,BLICK NACH NORDEN



SCHNITT DURCH DIE HÄUSERREIHE DER STRASSE A₂-A₄ ,BLICK NACH OSTEN

1,00 m SOCKELHÖHE bezogen auf STRASSENACHSE in HAUSMITTE !



Haslach, den 21. April 1959
 DER BÜRGERMEISTER:

Kuno Wilderer

Karlsruhe, den 25. 3. 1959.
 ORTSPLANER
 DIPL. ING. KUNO WILDERER
 KARLSRUHE, SOFIESTR. 114

Kuno Wilderer
 STÄDTEBAUBÜRO

ANLAGE ZUM ANTRAG VOM : 25. 3. 1959.